

# RAPPORT DE DÉVELOPPEMENT DURABLE 2020-2021

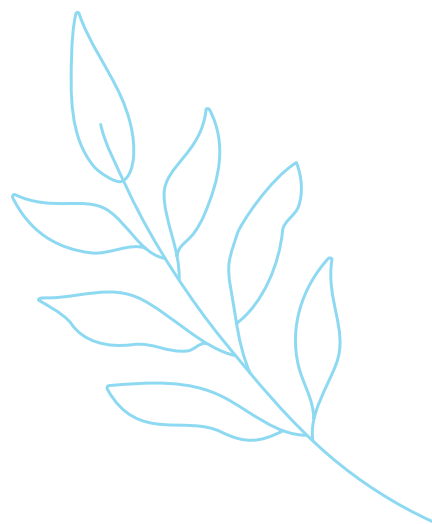
IN OUR  
**SOIL**  
**GROWS**

an amazing future\*

\*Le terreau innovant pour un futur étonnant



soitec



N O U S   S O M M E S   L E

# TERREAU INNOVANT

de technologies intelligentes et  
économes en énergie, qui transforment  
durablement nos vies quotidiennes.

## Paul Boudre DIRECTEUR GÉNÉRAL



La place particulière qui est la nôtre tout en amont de la chaîne de valeur de la microélectronique, les standards de l'industrie que nous créons en permanence à l'échelle de la planète dans des applications majeures pour les communications, la connectivité, la mobilité et l'intelligence embarquée, la croissance qu'a connu Soitec ces dernières années, tout cela nous confère une mission et une responsabilité particulière qui va bien au-delà du simple développement et de la production de substrats.

Lorsque qu'on se rappelle que 80% de la population mondiale utilise notre technologie Smart Cut™, lorsque nous calculons les consommations d'énergie que nos produits permettent d'éviter tout en rendant possible la marche du progrès vers plus de santé, d'éducation, une mobilité décarbonée, nous mesurons notre rôle et l'immense responsabilité qui est la nôtre en matière de développement durable.

C'est pourquoi nous avons voulu, dès que les fondamentaux de notre redressement étaient en place et les conditions réunies pour une croissance pérenne et profitable, inscrire

le développement durable au rang des piliers sur lesquels nous bâtissons notre vision stratégique à moyen terme. Dans la continuité de cette démarche, nous avons doté Soitec d'une « raison d'être » qui nous ressemble et constitue une source d'inspiration et d'engagement pour nos équipes, nos partenaires et nos clients.

**« Nous sommes le terreau innovant de technologies intelligentes et économes en énergie, qui transforment durablement nos vies quotidiennes ».**

Nous semons les graines de nouvelles innovations et sommes fiers de cette contribution féconde à tant d'évolutions de l'électronique. Plus de performance, de sécurité, d'agilité, mais à faible consommation d'énergie, c'est toute notre histoire, c'est au cœur de nos technologies et de nos propositions de valeur. Nous sommes tout au début de la chaîne de valeur et nos substrats ouvrent sans cesse de nouveaux champs de possibles pour nos clients et pour les utilisateurs finaux.

**Cette raison d'être, fruit d'un travail de fond avec nos parties prenantes et portée par notre Conseil d'administration, est inscrite depuis juillet 2021 dans les statuts de la société.**

Elle nous engage désormais, qu'il s'agisse de notre démarche d'innovation écoresponsable dans sa contribution à résoudre l'équation verte de la microélectronique, dans nos process industriels, ainsi que dans toutes les composantes du pacte social qui nous lie à toutes celles et ceux qui contribuent à notre action, dans nos établissements et plus largement dans nos territoires, auprès de nos partenaires et de nos fournisseurs.

Ce rapport illustre les principaux engagements concrets que nous avons d'ores et déjà pris, les premiers résultats obtenus et les ambitions qui sont les nôtres pour les années qui viennent. Il ne s'agit bien sûr que d'un début, car notre raison d'être nous oblige et nous engage dans la durée. Qu'elle soit pour nous tous une raison d'agir au quotidien au service de la planète, du progrès économique et social !

## Pascal Lobry DIRECTEUR DES RESSOURCES HUMAINES ET DU DÉVELOPPEMENT DURABLE



Les mois qui viennent de s'écouler marquent un tournant majeur pour Soitec. La responsabilité sociale d'entreprise a certes toujours fait partie de notre ADN et nous avons eu à cœur depuis nos origines de prendre de nombreuses initiatives dans différents domaines, principalement sociaux et environnementaux. Désormais, avec une raison d'être inscrite dans nos statuts, qui nous engage et nous oblige, nous allons plus loin et nous attachons à traduire, de manière plus structurée et programmée dans le temps, les ambitions que nous nous assignons dans notre plan stratégique, dont le développement durable constitue un des piliers.

Nous ériger en « terreau innovant » n'est pas rien. Bien sûr, en premier lieu, cela renvoie à cette immense responsabilité qui est la nôtre de permettre de nombreuses avancées technologiques qui impactent un champ de plus en plus large d'attentes en matière de communication, de mobilité, d'intelligence dans les objets connectés, toujours combinée avec une sobriété énergétique hors pair.

Cela se matérialise aussi par nos engagements environnementaux dans l'entreprise, avec nos fournisseurs. Et nos clients.

**Nous disposons désormais d'une feuille de route claire en matière de climat, de consommation d'eau, de biodiversité, qui a déjà produit ses premiers résultats qui sont détaillés dans ce rapport.**

**Ce terreau innovant et fécond nourrit et enrichit aussi au fil du temps notre pacte social,**

avec des perspectives d'emploi et de carrières en croissance constante, un partage de la valeur exemplaire, une approche de la diversité engagée, volontariste et qui s'attache à n'oublier personne et une qualité de vie au travail dont le progrès est mesuré régulièrement par les salariés.

Enfin, notre terreau innovant doit alimenter plus largement nos territoires et nos partenaires, par la création des emplois directs et indirects dont nous sommes à l'origine, par la qualification et la formation que nous générons pour de nombreux jeunes, par l'accompagnement de nos fournisseurs dans l'évolution de leurs normes sociales et environnementales et en inspirant plus largement de nombreux acteurs de notre écosystème.

J'espère que vous aurez autant de plaisir à lire ce rapport que nous en avons eu à constater les progrès que nous réalisons à vive allure et à nous réjouir des prochaines avancées qui sont devant nous.

# Soitec, leader mondial de la production de matériaux semi-conducteurs innovants

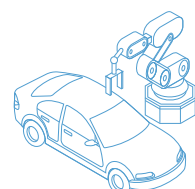
Soitec conçoit et fabrique des matériaux semi-conducteurs innovants. Nos technologies et produits jouent un rôle majeur dans l'adoption massive d'appareils électroniques : smartphones, 5G, ordinateurs, serveurs, équipements industriels et médicaux, voitures électriques et autonomes, villes et objets connectés, assistants personnels... Ils rendent le monde plus connecté, plus intelligent et plus économe en énergie.

## Nos marchés

Les dix prochaines années promettent de nombreuses perspectives de croissance pour le marché des semi-conducteurs. D'ici 2030, il devrait plus que doubler, l'ensemble de la chaîne de valeur de l'électronique étant très sollicitée.



Communications mobiles



Automobile et industrie



Appareils intelligents

## Soitec en chiffres clés

**30%**

de chiffre d'affaires sur 2019-2020

**90%**

du chiffre d'affaires à l'international

**1 850**

collaborateur·rices dans le monde

**> 3 500**

brevets actifs

**45%**

de croissance attendue sur l'année 2021-2022

**23%**

des effectifs dédiés à l'innovation

**73%**

de cadres, ingénieur·es et technicien·es

## Une présence mondiale

Aujourd'hui, nous disposons de 6 lignes de production à travers le monde. D'ici 2026, nous prévoyons de multiplier par 2,5 le volume de produits vendus.



● Siège social ● Centre de production ● Substrate Innovation Center ● Bureaux commerciaux

## Le développement durable, au cœur de la stratégie de Soitec



LA CROISSANCE



LA RENTABILITÉ



LES TALENTS



LE DÉVELOPPEMENT DURABLE



# Inscrire le développement durable au cœur de la stratégie de Soitec

## 2021-2026 NOTRE FEUILLE DE ROUTE RSE

En 2021, nous avons lancé notre nouvelle politique de Responsabilité sociétale des entreprises. Cette feuille de route court jusqu'en 2026. Elle place le développement durable au cœur de la stratégie de Soitec et repose sur trois piliers et sur 12 engagements, définis à la suite de l'élaboration d'une matrice de matérialité avec l'ensemble de nos parties prenantes : conduire la transition vers une économie durable par notre innovation et nos opérations, promouvoir notre culture d'entreprise pour encourager des relations inclusives et inspirantes et agir pour devenir un modèle dans une société meilleure.

**30** ANS  
D'ENGAGEMENTS

**1992**

Création  
de Soitec

**2001**

1<sup>re</sup> certification  
ISO 14001  
(environnement)  
  
Signature  
du 1<sup>er</sup> accord  
d'intéressement

**2007**

Signature  
du 1<sup>er</sup> accord  
pour l'égalité  
professionnelle  
des femmes  
et des hommes  
  
Mise en place du  
programme Safe

**2008**

Création  
d'un programme  
de développement  
durable  
  
Signature  
*Green Partner*

**2010**

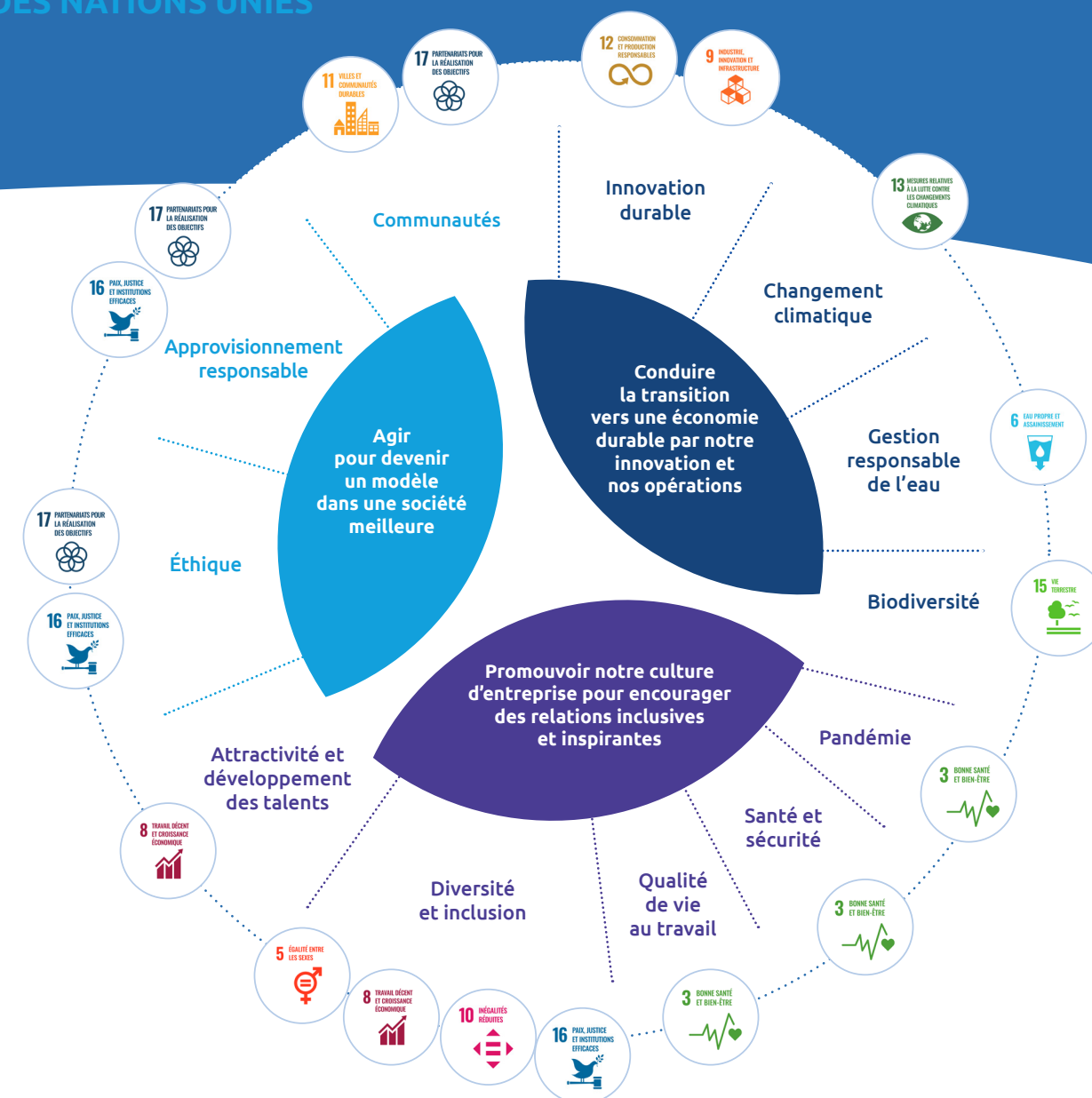
1<sup>re</sup> certification  
OHSAS 18001  
(sécurité)

**2012**

Adhésion à EICC  
(devenu *Responsible  
Business Alliance*)  
  
Signature  
du 1<sup>er</sup> Code éthique

## NOTRE CONTRIBUTION AUX OBJECTIFS DE DÉVELOPPEMENT DURABLE FIXÉS PAR L'ORGANISATION DES NATIONS UNIES

En 2015, l'Organisation des Nations Unies a défini 17 Objectifs de Développement Durable. Chaque objectif correspond à un grand défi à relever à l'échelle mondiale d'ici 2030. De par ses engagements, Soitec contribue à 12 de ces 17 objectifs.



**2014**

Réalisation de  
notre premier  
bilan carbone

**2015**

1<sup>re</sup> certification  
ISO 50001  
(énergie)

**2018**

Signature d'un accord  
pour une entreprise  
inclusive à tout âge  
  
Plans d'attribution  
gratuite d'actions  
aux salarié-es  
  
1<sup>er</sup> plan de co-  
investissement  
en actions de préférence

**2020**

Lancement d'un  
plan Climat  
  
Signature d'une  
convention  
de partenariat  
avec la Ligue pour  
la protection  
des oiseaux

**2021**

Validation de nos objectifs  
climat par la *Science-Based  
Targets initiative*  
  
Signature d'un accord collectif  
d'égalité femmes-  
hommes étendu  
aux enjeux LGBTQIA+  
  
Certification ISO 14001 et 45001  
(environnement et sécurité)  
du site de Pasir Ris (Singapour)



# Conduire la transition vers une économie durable par notre innovation et nos opérations

Réchauffement climatique, appauvrissement des ressources naturelles, mise en danger de la biodiversité, ... notre planète fait aujourd'hui face à des menaces d'une intensité sans précédent.

A Soitec, nous sommes convaincus que ces menaces ne pourront être surmontées sans une implication majeure des entreprises. C'est cette conviction qui nous anime au quotidien et nous pousse à nous dépasser chaque jour, à innover pour concilier toujours mieux performance de l'électronique et efficacité énergétique, pour la construction d'un avenir plus respectueux de notre environnement.

## ENGAGEMENT N° 1 INNOVATION DURABLE

Innover au quotidien pour continuer à faire de nos produits la pierre angulaire d'un avenir responsable



### NOS RÉALISATIONS

#### 1 MILLION d'habitants

Trois de nos produits, comparés à des générations antérieures ou des produits concurrents permettent d'économiser l'équivalent de la consommation énergétique domestique d'une ville d'1 million d'habitants, sur un an.

**13%** du chiffre d'affaires consacrés à la R&D

**2<sup>e</sup>** ETI ayant déposé le plus de brevets

Des partenariats de co-développement avec plus de 10 importants centres de recherche et universités

Lancement en juillet 2018 du **SUBSTRATE INNOVATION CENTER** en partenariat avec le CEA-Leti, qui accueille depuis 2020 une lignée dédiée au carbure de silicium

### NOS OBJECTIFS

Maintenir et étendre notre avance technologique grâce aux efforts de R&D, au dépôt de brevets et aux synergies avec nos partenaires

Évaluer les émissions de gaz à effet de serre évitées grâce aux économies d'énergie permises par nos produits dans leurs applications finales

### NOTRE APPROCHE

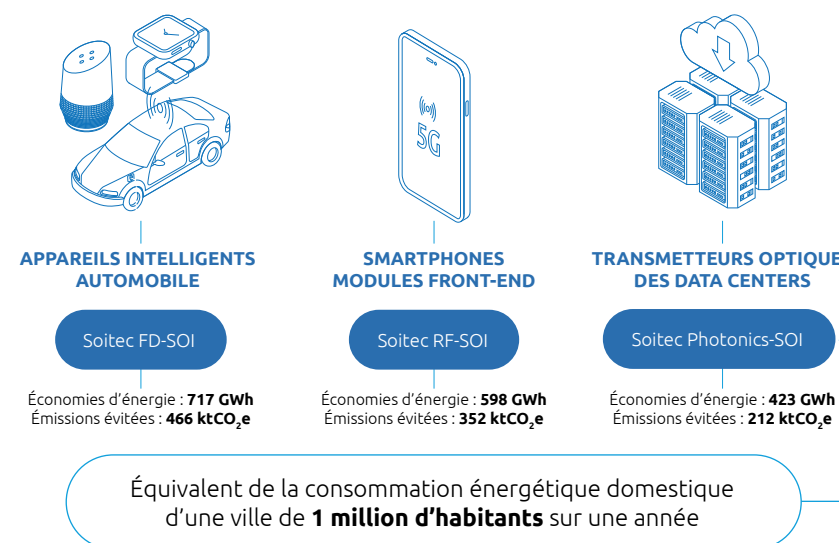
Nos produits font partie intégrante de la vie quotidienne de millions de personnes pour répondre à des spécificités et des performances sans cesse plus élevées. Ils sont aujourd'hui indispensables à l'adoption d'innovations technologiques comme la 5G, la voiture autonome ou encore l'intelligence artificielle embarquée dans les objets connectés.

Si ces technologies sont indispensables à l'évolution de nos sociétés et de nos modes de vie, elles sont également gourmandes en énergie. Notre innovation a vocation à permettre aux appareils électroniques de concilier performance et sobriété énergétique.

**100%**  
des smartphones  
vendus dans le  
monde aujourd'hui  
sont équipés de  
produits Soitec.

### Réduire la consommation énergétique d'appareils électroniques indispensables de la vie quotidienne

En 2020, nous avons réalisé une étude des émissions de gaz à effet de serre évitées grâce à l'utilisation de trois de nos produits (FD-SOI, RF-SOI et Photonics-SOI), par rapport à des générations antérieures de ces produits ou des produits concurrents. Ces émissions évitées s'élèvent à 1030 ktCO<sub>2</sub>e (kilos tonnes équivalent CO<sub>2</sub>). Quant aux économies d'énergie, elles sont de 1738 GWh. Cela correspond à la consommation énergétique domestique annuelle d'une ville d'un million d'habitants, soit une ville plus peuplée que Marseille ou San Francisco.



En octobre 2020, la plateforme SPEED (System Platforms for Energy Efficient Design) de notre filiale Dolphin Design a reçu le label « Solar Impulse Efficient Solution », qui récompense à l'échelle mondiale 1000 solutions efficaces, propres et rentables ayant un impact positif sur l'environnement et la qualité de vie.



## Élargir notre mix à de nouveaux matériaux toujours plus performants énergétiquement

Nous innovons au quotidien pour développer de nouveaux matériaux toujours plus performants énergétiquement.

Parmi ces matériaux, le **carbure de silicium** (SiC) présente des propriétés remarquables permettant de réduire considérablement la consommation énergétique des applications finales des équipements électroniques comme les smartphones ou les automobiles. Ces dernières années, il s'est imposé comme un matériau incontournable sur le marché des véhicules électriques et de leur infrastructure de charge. L'utilisation des dispositifs en SiC permet notamment d'étendre la distance roulée par charge d'au moins 10%, et d'obtenir des temps de charge de la batterie bien plus courts qu'avec l'utilisation des dispositifs en silicium.

En juillet 2018, nous avons créé le Substrate Innovation Center - un centre de prototypage de nouveaux matériaux - avec le CEA-Leti. Il accueille depuis 2020 une ligne pilote dédiée au carbure de silicium. Nous prévoyons également d'investir **1,1 milliard d'euros** d'ici 5 ans pour accroître encore nos capacités de production existantes en France, en Belgique et à Singapour, et construire deux nouvelles unités, dont l'une sera dédiée à la production de substrats en carbure de silicium.

# 1,1 MILLIARD D'EUROS

d'investissements pour augmenter nos capacités de production

## Mettre l'éco-conception au cœur de notre R&D

Innover durablement, cela signifie également analyser l'ensemble du cycle de vie de nos produits pour identifier les différents leviers de réduction de notre consommation d'énergie et donc de nos émissions de gaz à effet de serre.

Nous privilégions également l'application d'une démarche d'éco-conception, lorsque cela nous est possible. Cette démarche a notamment été mise en œuvre dans le cadre du développement de l'un de nos nouveaux produits : le SmartSIC™. Selon nos premiers résultats, cela devrait nous permettre de réduire de 4000 teqCO<sub>2</sub> les émissions de gaz à effet de serre engendrées par la production de 100 000 plaques.



## Etre acteur de la construction d'un écosystème des semi-conducteurs

Nous avons à cœur de participer activement à la construction d'un écosystème de la microélectronique et des semi-conducteurs. Nous avons établi un maillage mondial d'alliances et de collaborations avec des laboratoires de recherche, des universités, et avec les différents acteurs de l'industrie des composants électroniques. En plus du CEA-Leti, avec lequel nous avons noué un solide partenariat depuis notre origine, nous collaborons étroitement avec des centres de recherche et des universités d'envergure mondiale, comme l'Imec, le Fraunhofer Institut, le SITRI, le CNRT, le CEMES, A\*STAR-IME, ou encore Stanford, Berkeley, NUS, NTU et l'UCL.

## ENGAGEMENT N° 2 CHANGEMENT CLIMATIQUE

Soitec, une entreprise pionnière dans la limitation du réchauffement climatique à +1,5°C maximum



### NOS RÉALISATIONS

**-29%** de consommation énergétique par unité de production en 5 ans

**100%** de l'électricité consommée aujourd'hui sur notre site de Bernin fait l'objet de Garanties d'Origine attestant de son origine renouvelable.

**62%** des substrats envoyés par fret maritime depuis notre site de Bernin vers celui de Pasir Ris plutôt que par fret aérien en 2021

Nos systèmes de management sont certifiés ISO 14001 et ISO 50001.



Nos objectifs climat sont validés par l'initiative *Science-Based Targets*.

### NOS OBJECTIFS

**-25,2%** d'émissions de gaz à effet de serre sur nos scopes 1 et 2 d'ici 2026 en valeur absolue

**100%** d'électricité d'origine renouvelable sur notre site de Bernin en 2022 et 50% sur notre site de Pasir Ris d'ici 2024

**-35,3%** d'émissions de gaz à effet de serre sur notre scope 3 d'ici 2026, par million d'euros de valeur ajoutée

**90%** des substrats envoyés depuis notre site de Bernin vers celui de Pasir Ris par fret maritime d'ici 2024

## NOTRE APPROCHE

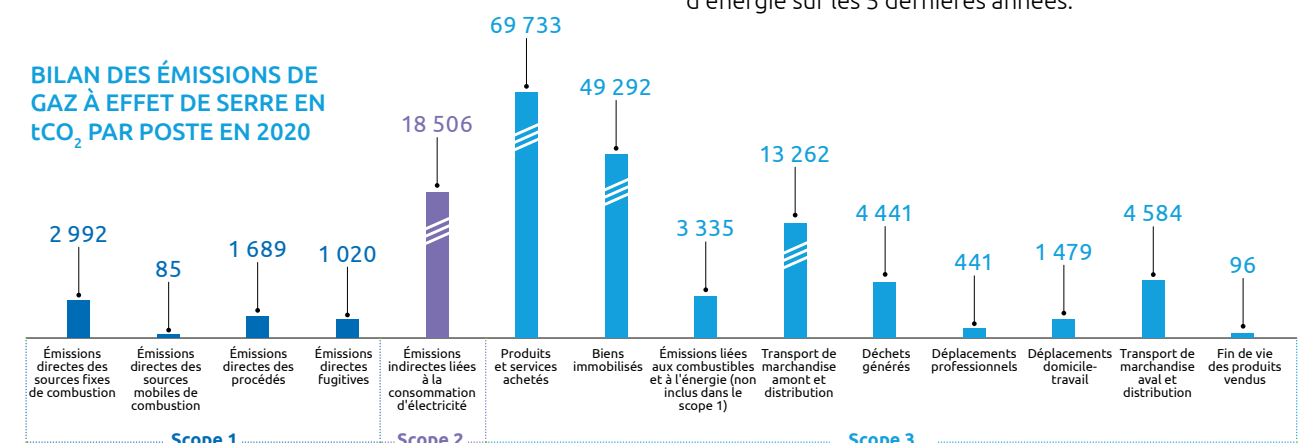
En janvier 2021, nous avons choisi, de rejoindre l'initiative *Science-Based Targets* (SBT) - portée par CDP Worldwide, le WWF, le World Resources Institute (WRI) et le Programme *Global Compact* des Nations Unies - et de poursuivre leur trajectoire de limitation du réchauffement climatique à 1,5° C par rapport aux températures préindustrielles, aux côtés de 1000 autres pionniers mondiaux.

## Redoubler d'efforts pour réduire nos émissions de gaz à effet de serre, dans un contexte de croissance spectaculaire

Pour atteindre ces engagements, nous avons prévu de réduire de 25,2% en valeur absolue, les émissions de gaz à effet de serre liées à nos scopes 1 et 2 et de 35,3% par

million d'euros de valeur ajoutée, les émissions de gaz à effet de serre liées à notre scope 3 d'ici 2026, par rapport à 2020, année à laquelle nous avons réalisé notre dernier bilan carbone.

Ces objectifs ont été validés par l'initiative *Science-Based Targets*. Ils sont d'autant plus exigeants que notre activité devrait plus que doubler d'ici les 5 prochaines années et que nous avons déjà réduit de 29% nos consommations d'énergie sur les 5 dernières années.





Un Plan Climat ambitieux et exigeant

L'atteinte de ces objectifs repose sur cinq piliers, qui constituent le socle de notre Plan Climat :

Augmenter la performance énergétique de nos sites industriels, au travers :

- d'investissements dans des équipements industriels à haute performance énergétique ;
- d'optimisation de nos processus industriels afin de réduire leur consommation en énergie ;
- de la réduction de la consommation énergétique de nos bâtiments tertiaires. Notre futur siège social de Bernin - actuellement en cours de construction - répondra par exemple aux normes les plus exigeantes du bâtiment, à savoir HQE® niveau excellent ;
- de la certification ISO 50001 de notre site de Pasir Ris d'ici 2022, pour son système de management de l'énergie ;

- de l'augmentation du taux de réutilisation de nos substrats donneurs.

**Consommer une énergie bas-carbone.** Nous avons l'objectif de consommer une électricité 100% d'origine renouvelable sur notre site de Bernin d'ici 2022, et décarbonée à 50% pour notre site de Pasir Ris d'ici 2024. Le premier objectif a été atteint au cours de l'année, puisque 100% de l'énergie que nous consommons aujourd'hui sur notre site de Bernin fait l'objet de Garanties d'Origine (GO) renouvelable. Elle provient de fermes hydroélectriques situées en Rhône-Alpes.

**Engager nos fournisseurs dans notre démarche bas-carbone,** notamment nos fournisseurs de matériaux et d'équipements, afin de réduire l'empreinte carbone de leurs produits.

**Privilégier le fret bas-carbone,** en optant prioritairement pour le fret maritime - bien moins polluant que le fret aérien - en particulier pour les échanges entre notre site de Bernin (France) et celui de Pasir Ris (Singapour). Sur l'exercice 2020-2021, nous sommes passés de 0 à 62% de substrats envoyés à Pasir Ris depuis Bernin par fret maritime. Nous ambitionnons de passer à 90% d'ici 2024.

**Favoriser l'adoption de la mobilité douce auprès de nos collaborateur·rices,** via la mise en place d'un plan de déplacement inter-entreprises, la mise à disposition de bornes de recharge électrique et le prêt de vélos électriques.



ENGAGEMENT N° 3  
GESTION RESPONSABLE DE L'EAU



Maîtriser notre consommation d'eau

NOS RÉALISATIONS		NOS OBJECTIFS	
-14%	de consommation d'eau par unité de production entre 2016 et 2021	Publication des données liées à la consommation d'eau de la société via la déclaration CDP dès 2021	Augmenter de 50% le volume d'eau réutilisé sur notre site de Bernin à partir de l'exercice 2022-2023
13%	d'eau réutilisée sur notre site de Bernin	-30%	de consommation d'eau par unité de production d'ici 2023, par rapport à 2016

NOTRE APPROCHE

Nous œuvrons depuis plusieurs années à réduire notre consommation d'eau en optimisant nos processus industriels. Nous veillons également à ne pas affecter les besoins des communautés locales dans lesquelles Soitec est implantée.

Réduire notre consommation d'eau

Notre consommation d'eau répond à deux besoins principaux : la consommation d'eau sanitaire et la consommation d'eau industrielle. Nous avons pour objectif de la réduire de 30%, par unité de production, d'ici 2023 par rapport à notre année de référence 2016. Notre consommation d'eau a déjà diminué de 14% par unité de production, entre 2016 et 2021.

Pour atteindre cet objectif, nous augmentons progressivement la quantité d'eau que nous réutilisons dans le cadre de nos procédés industriels. Le volume d'eau réutilisée sur notre site de Bernin est aujourd'hui de 13% environ. Des investissements importants sont prévus afin d'augmenter de 50% la part du volume d'eau réutilisée à partir de l'exercice 2022-2023.

Veiller à une cohabitation harmonieuse des différents usages de l'eau

99% de l'eau utilisée par notre site de Pasir Ris est aujourd'hui de l'eau NEWater, c'est-à-dire de l'eau recyclée issue des eaux usées. À Bernin, 100% de l'eau consommée est issue d'une rivière locale, la Romanche, et donc à 100% issue des eaux de surface.

Une étude d'impact a par ailleurs été menée au sujet de la consommation en eau de notre site de Bernin. Elle a permis de s'assurer qu'elle n'engendrait pas de problématique de stress hydrique ni de concurrence avec les besoins des autres industries et des populations locales, à court et moyen termes. Sur le long terme, un accord a été conclu avec la communauté de communes pour augmenter rapidement les capacités d'alimentation en eau, afin de permettre à tou·tes de profiter de cette ressource dans le futur.





## ENGAGEMENT N° 4 BIODIVERSITÉ

Préserver la biodiversité pour maintenir  
un écosystème local sain et équilibré



### NOS RÉALISATIONS

Notre site de Bernin  
devient un refuge LPO  
en 2020.



Deux ruches installées sur notre site de Bernin

### NOTRE OBJECTIF

Plan d'actions quinquennal en  
faveur de la biodiversité, avec  
l'association la Ligue pour la  
protection des oiseaux (LPO)

### NOTRE APPROCHE

Nous œuvrons à la préservation de la biodiversité depuis de nombreuses années, tant sur notre site de Bernin que sur celui de Singapour. C'est un enjeu qui est aujourd'hui pris en compte dans le déploiement de projets d'aménagement. Nous nous appuyons sur des spécialistes et associations pour définir nos plans d'actions en la matière. Notre siège social et principal site de production, à Bernin, est situé dans un cadre particulièrement privilégié, en pleine nature, entouré de massifs alpins, au cœur de la vallée du Grésivaudan. Chaque collaborateur·rice est naturellement sensibilisé·e au besoin de protéger la nature environnante et les écosystèmes.

Nos espaces verts y sont notamment gérés sans produits phytosanitaires. Soitec a également signé une convention avec la Ligue pour la protection des oiseaux (LPO), pour une durée de cinq ans. Dans le cadre de cette convention, différentes actions sont conduites sur notre site de Bernin : tonte raisonnée, installation de nichoirs, etc. Toute évolution de l'aménagement de notre site est par ailleurs réalisée en concertation avec la LPO. Notre site de Bernin accueille également deux ruches, entretenues par nos collaborateur·rices qui ont été formé·es à cet effet. Elles contribuent à la pollinisation locale.



## Promouvoir notre culture d'entreprise pour encourager des relations inclusives et inspirantes

À Soitec, nous sommes convaincus que le partage d'une culture commune est capital pour la réussite d'une entreprise et pour le bien-être de ses collaborateur·rices. Le succès de Soitec et notre rythme de croissance soutenu sont rendus possibles par l'engagement exceptionnel de celles et ceux qui nous rejoignent au fil des années.

Notre culture d'entreprise est le fruit de 30 ans d'histoire. Elle a été forgée par une vision commune et inspirante qui s'est renforcée à l'épreuve des difficultés et de la détermination de tous et toutes à faire croître la société à un rythme soutenu et à tenir nos engagements envers nos parties prenantes. Elle est un pilier qui nous fédère, nous inspire et repose sur des valeurs chères à nos yeux : veiller au bien de tous et toutes et enrichir notre communauté chaque jour par plus de diversité dans un modèle fondé sur la cohésion, l'inclusion et le partage de la valeur.





## ENGAGEMENT N° 5

# ATTRACTIVITÉ ET DÉVELOPPEMENT DES TALENTS



### Attirer et faire grandir nos talents

#### NOS RÉALISATIONS

**444** embauches sur l'année écoulée

Une politique d'actionnariat salarié doublement primée

**14,8%** des salariés-es ont bénéficié d'une promotion interne sur l'exercice 2020-2021

**3,86%** un faible taux de démission

#### NOS OBJECTIFS

Accroître la notoriété de Soitec au-delà des frontières régionales de nos différents sites

Maintenir un taux de promotion de **13%** par an en moyenne d'ici 2026

#### NOTRE APPROCHE

Soitec connaît aujourd'hui une croissance d'activité extrêmement soutenue qui entraîne une hausse considérable de nos effectifs. Nous sommes désormais reconnus comme un employeur attractif, en France comme à Singapour.

Pour continuer à accroître notre notoriété et à renforcer notre attractivité, nous veillons à garantir un environnement de travail bienveillant et inclusif. Nous sommes aussi engagés à partager avec chacun-e les fruits de notre croissance à travers des dispositifs innovants.

#### Rayonner en tant qu'employeur au-delà des bassins d'emploi locaux de nos différents sites

Nous nous sommes attachés ces dernières années à renforcer le professionnalisme de nos dispositifs de recrutement et à accélérer le déploiement de nos actions de recrutement, en France et à Singapour. Nous avons également accru la notoriété de Soitec en France, au-delà des frontières du bassin grenoblois, et à Singapour au travers d'actions de marque employeur. En conséquence de la pandémie, une relocalisation dans les Alpes, près de Grenoble, élue capitale verte européenne 2022 correspond désormais au projet de vie d'un nombre croissant de candidat-es originaires de grandes métropoles.

Sur l'année écoulée, nous avons recruté plus de 400 personnes. En 2021, nous avons notamment organisé un *Job Dating* d'une ampleur sans précédent. Cet événement nous a permis de rencontrer plus de 350 candidat-es, dont un peu plus de 30 ont été embauché-es dans les semaines qui ont suivi. Nous nous apprêtons à recruter plus de 300 personnes pendant l'année à venir.

**>300** recrutements prévus en 2021-2022



#### Faire grandir nos collaborateur-rices et leur proposer des trajectoires de carrière adaptées

Notre croissance n'implique pas seulement de recruter davantage de salarié-es. Le développement des compétences est un levier primordial pour Soitec afin d'appréhender sereinement notre forte croissance. Il est nécessaire de comprendre les besoins de demain et de recenser et adapter les compétences dont nous disposons.

Nous accordons une attention particulière à l'élaboration de trajectoires de carrière rapides adaptées à nos salarié-es et au développement de leurs compétences. Nous nous appuyons pour cela sur un ensemble de processus RH, incluant une *people review*. En 2021, pour la première fois, cette *people review* a été organisée pour l'ensemble des collaborateur-rices. Elle a permis de revoir les évolutions de carrière de plus de 1400 personnes.

Chaque année, nous formons aussi environ 90% de notre population. En 2020, un *Leadership program* a été déployé à l'échelle mondiale à destination des managers de Soitec. Sa vocation est d'aligner l'ensemble des managers autour d'une culture commune, dans toutes les entités.

**90%** de nos salarié-es formé-es chaque année



Enfin, dans le cadre de notre partenariat avec l'Université Grenoble Alpes, nous travaillons avec l'IUT1 pour élaborer des parcours de formation à destination de nos technicien-nés pour développer leur savoir-faire, mais aussi à destination de nos opérateur-rices de production dans l'objectif de leur permettre une évolution vers des postes de technicien-nés. Plus largement, nous œuvrons au développement de la filière microélectronique sur le bassin grenoblois et participons activement à la création de parcours de formation à destination des étudiant-es, de façon à faire correspondre l'offre de formation avec les besoins des entreprises.

#### Partager les fruits de la croissance avec nos salarié-es

À Soitec, nous avons choisi de mener une politique forte et dynamique de partage de la valeur avec nos salarié-es. Rendre nos collaborateur-rices actionnaires du Groupe et partager ainsi les fruits de la performance de l'entreprise est un engagement majeur en matière de ressources humaines, de reconnaissance et un levier d'attractivité. Depuis 2018, plusieurs dispositifs ont été mis en œuvre : plans d'actionnariat salarié, fond commun de placement avec décote et effet de levier, capital et rendement minimum garantis, programme de co-investissement en actions de préférence.

Cette stratégie ambitieuse s'est vue récompensée par la Fédération française des associations d'actionnaires salariés et anciens salariés et l'Observatoire de la rémunération et des avantages sociaux.



## ENGAGEMENT N° 6 DIVERSITÉ ET INCLUSION

### Promouvoir la diversité et l'inclusion



#### NOS RÉALISATIONS

**33,5%** de femmes dans nos effectifs sur l'exercice 2020-2021

Adhésion aux Normes de conduites de l'Organisation des Nations Unies à destination des entreprises relatives à la lutte contre la discrimination à l'égard des lesbiennes, gays, bisexuels, transgenres et intersexués

Signature avec les organisations syndicales d'un accord d'égalité professionnelle non binaire et étendu à l'ensemble des enjeux de genre

**94/100** Index d'égalité femmes-hommes pour Soitec SA (contre 84/100 en 2018)

#### NOS OBJECTIFS

**40%** de femmes au sein du Groupe d'ici 2025

**25%** de femmes au Comité Exécutif d'ici 2025

### NOTRE APPROCHE

A Soitec, nous sommes fermement convaincus que l'intelligence collective émane de la diversité d'opinions, d'états d'esprit, d'origines, de genres, etc. La diversité et l'inclusion sont sources de richesse pour les entreprises. C'est pourquoi nous œuvrons à les promouvoir et bannissons tout comportement discriminatoire.

### Promouvoir la parité femmes-hommes

Dans une industrie fortement masculine, une des priorités du Groupe est d'améliorer la parité. Si le secteur des semi-conducteurs emploie entre 20% et 25% de femmes, Soitec affiche une proportion de femmes de 33,5% sur l'exercice 2020-2021. Le travail mené pour améliorer le taux de féminisation lors des recrutements porte ses fruits. La sensibilisation fait partie des leviers. Une formation d'*empowerment* des femmes est dispensée depuis plusieurs années à Soitec. Le sujet est également abordé lors des différentes formations de leadership et de management. Enfin, 50% des personnes en mobilité internationale étaient également des femmes, cette exposition à l'international constituant un levier important de développement des carrières.

En 2021, nous avons pour la première fois pris des engagements publics relatifs à la part de femmes à l'échelle du Groupe. Nous avons pour objectif d'atteindre un taux de femmes dans l'entreprise de 40% d'ici 4 ans. Nous souhaitons également que notre Comité Exécutif compte 25% de femmes d'ici 3 ans et le Top 7% représenté par les cadres supérieur-es, 20%.

Au-delà de nos murs, nous œuvrons également à susciter des vocations aux métiers de la microélectronique parmi les jeunes filles. À cet effet, nous avons créé le programme Inn.0Tech (plus de détails p. 28).



### Traiter l'approche du genre dans sa globalité en incluant les personnes LGBTQIA+

Au-delà de l'égalité femmes-hommes, nous avons choisi d'adopter une approche plus large du genre et de lutter contre les discriminations à l'égard des personnes LGBTQIA+.

Nous avons signé un accord pionnier sur l'égalité professionnelle avec nos organisations syndicales. Cet accord a pour objectif de traiter les questions de genre dans leur globalité, sans les limiter aux seuls enjeux d'égalité femmes-hommes mais en abordant également, dans un seul et même accord, la situation des personnes LGBTQIA+, avec la volonté affichée de lutter contre les stéréotypes et de promouvoir l'inclusion.

Nous sommes également signataires des Normes de conduites de l'Organisation des Nations Unies à destination des entreprises relatives à la lutte contre la discrimination à l'égard des lesbiennes, gays, bisexuels, transgenres et intersexués.

### Employer des personnes en situation de handicap

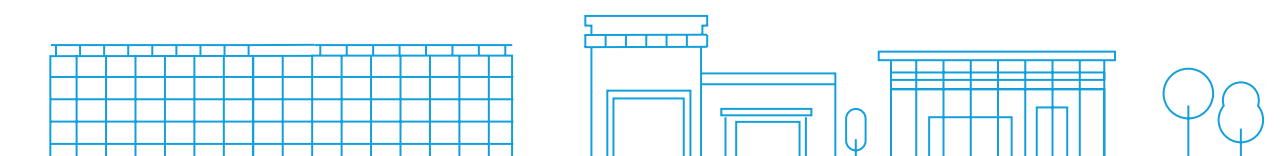
Depuis 2000, nous nous engageons en faveur de l'emploi des personnes handicapées. Nous utilisons différents dispositifs facilitant le recrutement : grâce à notre partenaire Ohé Prométhée Isère, Soitec utilise les services de la Plateforme Alternance Handicap (PAH)

qui permet aux personnes en situation de handicap d'avoir un accès facilité aux entreprises partenaires pour rechercher un contrat en alternance.

Nous menons également une politique volontariste en matière d'aménagement des postes : nous recherchons la meilleure ergonomie des postes de travail selon le handicap via l'achat d'équipements adaptés et améliorons l'accessibilité globale du site par l'aménagement des locaux.

### Engager l'ensemble des collaborateur-rices dans notre lutte contre les discriminations et les stéréotypes

La lutte contre la discrimination et les stéréotypes, quelle qu'elle soit, est l'un des fondamentaux du bien-vivre ensemble, valeur chère à notre Groupe. La formation et la sensibilisation jouent un rôle essentiel à ce niveau. En 2021, nous avons développé une campagne de communication interne visant à sensibiliser nos collaborateur-rices à la lutte contre les comportements sexistes et hétérosexistes. Nous déployons également depuis 2019 la formation « Mieux collaborer en cultivant les relations de travail ». Son objectif est de favoriser l'émergence d'une culture d'entraide parmi les collaborateur-rices, de développer la bienveillance et l'esprit d'équipe ainsi que la capacité à effectuer des retours, qu'ils soient positifs ou négatifs.



## ENGAGEMENT N° 7

# QUALITÉ DE VIE AU TRAVAIL

Créer un environnement de travail épanouissant et enrichissant et favoriser le bien-être des collaborateur·rices



### NOS RÉALISATIONS

**70/100**

score de qualité de vie au travail

**+2,9** points depuis 2019

**91%**

taux de réponse au questionnaire de qualité de vie au travail en 2020-2021

### NOTRE OBJECTIF

Maintenir un score de qualité de vie au travail supérieur ou égal à 70 / 100

### NOTRE APPROCHE

Créer un environnement de travail enrichissant et favorisant le bien-être de nos collaborateur·rices est un levier important de l'attractivité et de la fidélisation de nos talents. Notre score de qualité de vie au travail s'élève aujourd'hui à plus de 70/100. Plus que jamais, le contexte de croissance spectaculaire dans lequel nous nous trouvons nous invite à redoubler d'attention relativement à l'organisation du travail, au respect de l'équilibre vie privée - vie professionnelle, à la reconnaissance témoignée à nos collaborateur·rices et aux relations sociales.

#### Mesurer la qualité de vie au travail à échéances régulières pour mieux l'améliorer

Depuis 2018, nous mesurons la qualité de vie au travail de façon trimestrielle, sur l'ensemble de nos sites. Cet exercice s'effectue via l'envoi d'un questionnaire anonyme aux collaborateur·rices, dont les questions sont convenues avec nos partenaires sociaux. L'attachement des salarié·es à ce rituel se reflète dans leur très haut taux de réponse à ce questionnaire. Il s'élevait à 91% en 2020-2021.

Une restitution des résultats est ensuite organisée lors de sessions animées par les managers. Elle a pour objectif de revenir sur les thématiques ayant reçu les notes les plus basses. Elle permet également un travail conjoint entre les équipes et leur hiérarchie sur la mise en place d'initiatives contribuant à améliorer la qualité de vie au travail.

#### Développer des outils permettant d'améliorer continuellement la qualité de vie au travail

La qualité de vie au travail à Soitec repose sur différents leviers et outils. Parmi eux, on trouve notamment le télétravail, dont bénéficient désormais de manière récurrente les collaborateur·rices éligibles à la faveur d'un accord collectif mis en place dès 2018. Le développement d'outils informatiques efficaces et répondant aux besoins des salarié·es ainsi que la construction de nouveaux bâtiments participent également activement au maintien d'un niveau de qualité de vie élevé à Soitec.



## ENGAGEMENT N° 8

# SANTÉ ET SÉCURITÉ

Garantir la santé et la sécurité de nos collaborateur·rices



### NOS RÉALISATIONS

Lancement du programme **CULTURE SAFE** en 2021

**3,1** faible taux de fréquence des accidents de travail avec arrêt (divisé par plus de 2,5 sur 4 ans)

Certification ISO 45001 de notre site de Singapour

### NOS OBJECTIFS

Tendre vers le **0** accident

Finaliser le déploiement du programme *Culture Safe* à horizon 2022

Maintenir un taux de fréquence des accidents avec arrêt de travail en-dessous de

**3,4** sur l'année 2021-2022

### NOTRE APPROCHE

Afin d'assurer la santé et la sécurité de nos collaborateur·rices, il est indispensable d'identifier les risques et de mettre en place les actions de prévention adéquate. Si nous affichons aujourd'hui un taux de fréquence des accidents de travail meilleur que la moyenne des entreprises de l'industrie, notre ambition est de viser l'excellence et de tendre vers le zéro accident.

#### Déployer une culture de la sécurité fondée sur la prévention et la vigilance partagée

Notre programme *Culture Safe*, initié en 2021, complète et renforce le Programme Safe mis en place en 2007. Son objectif est de rendre tout un·e chacun·e acteur·rice de sa propre sécurité et de celle de ses collègues. Les collaborateur·rices sont alors sensibilisé·es à l'importance de faire preuve de responsabilité et de proactivité en matière de sécurité. Des formations sont dispensées pour développer la capacité d'observation et la capacité à repérer les bonnes pratiques ou les situations à risque.

#### Améliorer l'ergonomie des postes de travail

Afin de protéger nos salarié·es des risques de maladies professionnelles comme les troubles musculo-squelettiques, nous évaluons les postes de travail selon des méthodologies qui ont été affinées et validées par le médecin du travail et la Carsat. Des combinaisons connectées permettent également de visualiser en temps réel les contraintes subies par l'organisme des travailleur·ses en salle blanche. Les zones du corps particulièrement sollicitées sont identifiées et les actions de prévention à mener sont dirigées prioritairement vers ces parties.

Un groupe de travail créé pour travailler sur l'automatisation de certaines tâches manuelles et à risque ergonomique a initié des projets avec des gains intéressants. Ils ont été achevés pendant l'exercice 2020-2021 et ont eu des résultats positifs tant en termes de sécurité que de productivité.

#### Assurer la santé et la sécurité de nos collaborateur·rices pendant la crise sanitaire

Notre présence en Asie avec notre site à Singapour nous a permis de prendre en compte précocement la mesure de l'ampleur de la crise sanitaire.

Nous avons rapidement mis en œuvre tous les moyens à notre disposition pour continuer à assurer la santé et la sécurité de nos collaborateur·rices dans ce contexte difficile tout en assurant la continuité de nos activités. Nos mesures ont évolué en permanence pour prendre en compte dans les délais les plus courts les règles imposées par les gouvernements des pays dans lesquels nous opérons.

Nous avons notamment organisé et pris en charge le logement des salarié·es transfrontalier·es de notre site de Pasir Ris lorsque les frontières étaient fermées. Sur notre site de Bernin, nous avons fait partie des premières entreprises en France à proposer aux collaborateur·rices de réaliser des tests antigéniques dans nos locaux par l'équipe médicale. Nous avons également mis en place une cellule de crise sanitaire et une cellule psychologique à destination des collaborateur·rices rencontrant le besoin d'échanger dans ce contexte particulier.



# Agir pour devenir un modèle dans une société meilleure

Soitec est un acteur d'envergure mondiale, tout en amont de la chaîne de valeur de la microélectronique. À ce titre, nous œuvrons au quotidien pour faire de cette industrie une industrie responsable, durable et aux standards éthiques exigeants, en co-construisant un avenir plus durable avec chacune de nos parties prenantes.



## ENGAGEMENT N° 9

# APPROVISIONNEMENT RESPONSABLE

Construire une chaîne d'approvisionnement responsable et durable



### NOS RÉALISATIONS

Partenaire de la  
**RESPONSIBLE  
BUSINESS ALLIANCE**

En 2016, Soitec a été certifiée  
**OPÉRATEUR  
ÉCONOMIQUE  
AGRÉÉ (OEA)**  
par les Douanes françaises.

**86%** de nos fournisseurs stratégiques (dont 100% des fournisseurs de matières premières) ont signé notre politique qualité fournisseurs.

### NOS OBJECTIFS

**100%** de nos fournisseurs stratégiques signataires de notre politique qualité Fournisseurs d'ici 2022

**100%** de nos fournisseurs critiques audités sur leur conformité au Code de conduite RBA d'ici 2026

Obtention de la certification  
**ISO 20400**  
d'ici 2026

### NOTRE APPROCHE

Afin de constituer une chaîne d'approvisionnement respectueuse de l'environnement et des droits humains, nous avons engagé l'ensemble de nos parties prenantes dans notre démarche de développement durable.

#### Encadrer les pratiques de nos fournisseurs grâce à un cadre normatif exigeant

Nous avons établi une politique Qualité fournisseurs qui régit nos exigences vis-à-vis de nos fournisseurs en matière de qualité, d'éthique, et notamment de lutte contre la corruption et de pratiques sociales, environnementales et sociétales. Chacun de nos fournisseurs - quelle que soit la zone géographique - doit s'y conformer.

En signant cette politique, nos partenaires s'engagent à respecter toutes les exigences réglementaires concernant les produits (REACH, RoHS, *Green Partner*, CE, UL, etc.), la santé, la sécurité, la protection de l'environnement et l'éthique des affaires ainsi que les droits humains, les conventions fondamentales de l'Organisation internationale du travail et les lignes directrices de l'OCDE. 86% de nos fournisseurs stratégiques ont aujourd'hui signé cette politique qualité fournisseurs, incluant l'ensemble de nos fournisseurs de matières premières.

Notre politique qualité fournisseurs engage également nos fournisseurs à se conformer au Code de Conduite de la *Responsible Business Alliance* (RBA), la plus grande organisation à but non lucratif à rassembler plusieurs acteurs majeurs de l'électronique engagés dans une démarche d'amélioration de leur responsabilité sociétale d'entreprise, relativement à la gestion de leur chaîne

d'approvisionnement. Nos fournisseurs s'engagent également à exiger le respect de ces mêmes principes par leurs sous-traitants et par toute personne sous leur contrôle.

Par ailleurs, nous avons intégré des critères sociaux, environnementaux et sociétaux dans les auto-évaluations que nous demandons à nos fournisseurs de matières premières. Deux fois par an, ils sont invités à mesurer leur engagement sur ces thématiques, en complément d'une évaluation sur la qualité, les approvisionnements, la technologie et leur politique d'achats.





Gérer de manière responsable notre approvisionnement en minerais

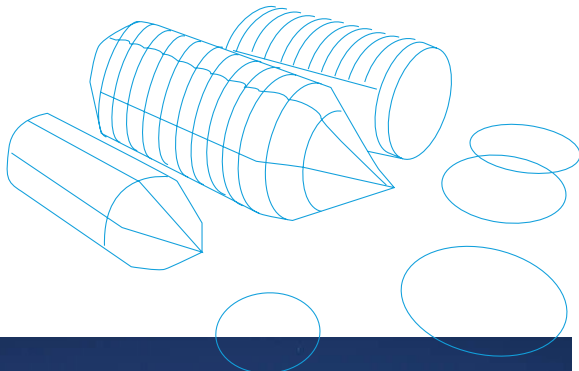
Dans le cadre de nos activités, nous utilisons du tantalate de lithium, dérivé du tantale dont l'utilisation est réglementée par le Règlement européen 2017/821 relatif aux minerais provenant de zones de conflit et par le *Dodd-Frank Act* aux États-Unis. L'objectif de ces réglementations est d'obliger les entreprises intervenant dans la chaîne d'approvisionnement à veiller à ce que leurs importations de ces minerais et métaux proviennent exclusivement de sources responsables et ne soient pas issues de conflits.

À Soitec, nous appliquons ces règlements avec rigueur et refusons de travailler avec des fournisseurs ne pouvant garantir son respect. L'engagement que notre Groupe a pris de respecter le Code de conduite de la RBA nous oblige également à adopter une politique et à faire preuve de diligence raisonnable sur la provenance et la traçabilité du tantale notamment dans les produits que nous fabriquons. Pour cela, une démarche de conformité au Règlement a été mise en place dans le cadre du système de management des produits chimiques. Les fournisseurs sont spécifiquement inclus dans la démarche *Green Partner*. Il leur est notamment demandé de communiquer un reporting selon un modèle développé par la *Responsible Minerals Initiative* qui a pour objectif de faciliter le transfert d'informations à travers la chaîne d'approvisionnement concernant le pays d'origine des minerais et les fonderies et raffineries utilisées. Ainsi est assurée la traçabilité de ces matières.

Mettre en place une politique d'achats responsables

Le rôle des Achats dans la constitution d'une chaîne d'approvisionnement responsable est essentiel. Ces dernières années, nous avons œuvré à la mise en place d'une politique d'achats responsables. Cette politique appelle à être renforcée dans les années à venir.

À horizon 2022, nos principaux fournisseurs devront notamment compléter un questionnaire d'évaluation de leur politique de Responsabilité Sociétale des Entreprises (RSE). Des critères relatifs à la RSE seront également intégrés dans notre matrice de choix des fournisseurs, et des objectifs en matière de RSE seront assignés à nos collaborateur·rices travaillant au sein de notre direction Achats.



ENGAGEMENT N° 10  
COMMUNAUTÉS

S'engager auprès des communautés locales et des jeunes



NOS RÉALISATIONS

Membre du **PACTE ÉCONOMIQUE LOCAL** visant à assurer la résilience et l'attractivité du territoire Grenoble Alpes

Obtention du label « **1 JEUNE 1 SOLUTION** » du programme gouvernemental France Relance



#1jeune1solution

Partenariat avec l'association **TÉLÉMAQUE**

**100** jeunes de moins de 26 ans embauché·es en France sur l'année 2020-2021

**100 000 euros** injectés dans l'économie locale sous forme de chèques cadeaux distribués à nos collaborateur·rices et utilisables chez les commerçants de la région de Bernin

NOS OBJECTIFS

Étendre nos réseaux d'écoles et d'universités partenaires

Renforcer notre ancrage territorial sur le bassin grenoblois et à Singapour

NOTRE APPROCHE

La localisation principale de Soitec à Bernin, dans la vallée du Grésivaudan, est liée à l'histoire de la création de Soitec, essaimage du CEA-Leti basé à Grenoble. Le développement important de notre Groupe depuis sa création il y a 30 ans lui confère une place importante à Bernin, dans la communauté de communes du Grésivaudan et plus généralement dans la vallée de la tech grenobloise, mais aussi dans les autres régions du monde où il est implanté. Que ce soit en France ou à Singapour notamment, Soitec est un employeur local majeur, bénéficiant de partenariats resserrés avec les instituts de recherche, les universités et les collectivités locales.

Accroître la résilience des territoires dans lesquels nous sommes implantés

En février 2021, nous avons signé un Pacte économique local, aux côtés de 23 autres partenaires publics et privés. Ce Pacte a pour objectif d'accroître la résilience du bassin grenoblois. Chaque membre s'engage à mener des actions concrètes en faveur des transitions écologique, énergétique, numérique et sociétale. Huit ambitions ont été fixées pour relever les défis du territoire dans une vision de long terme.

Dans ce cadre et avant même la signature officielle du Pacte, Soitec a déjà mené certaines actions. En 2020, nous avons notamment injecté 100 000 euros dans l'économie locale sous forme de chèques cadeaux distribués aux salarié·es pour qu'elles-ils les dépensent auprès des commerces de proximité.

Depuis 2015, nous subventionnons également les achats de fruits et légumes issus de l'agriculture raisonnée et biologique dans les circuits courts, afin de soutenir l'agriculture responsable de notre territoire.

En tant que leader européen et mondial de la microélectronique, Soitec participe également à la création d'un écosystème résilient des semi-conducteurs aux échelles européenne et mondiale. Nous œuvrons activement au développement de partenariats avec l'ensemble des acteurs de la chaîne de valeur de la microélectronique européenne. L'Union européenne ambitionne ainsi de produire 20% des semi-conducteurs dans le monde à horizon 2030, ce qui témoigne de la volonté des États de renforcer la souveraineté industrielle française et européenne.





### Accompagner les jeunes

Nous accordons une attention particulière à l'accompagnement des jeunes. Nous avons noué d'étroits partenariats avec des écoles et universités telles que l'Université Grenoble Alpes, la National University of Singapore (NUS), l'Université de Technologie de Nanyang (NTU), l'Ecole Polytechnique de Singapour ou encore l'Université catholique de Louvain (UCL). Nous proposons notamment des offres de stages sur nos sites de Bernin et de Singapour aux étudiants-es désireux-ses de poursuivre une carrière dans le secteur de la microélectronique.

Favoriser l'insertion professionnelle des jeunes est l'une de nos priorités. Nous avons recruté une centaine de jeunes de moins de 26 ans, en France, entre le 1er août 2020 et le 31 mars 2021. Notre engagement a été récompensé par l'octroi du label « 1 jeune 1 solution », décerné dans le cadre du plan France Relance.

Nous œuvrons également au quotidien à promouvoir l'égalité des chances et la mobilité sociale auprès de jeunes. Nous avons noué un partenariat avec l'association

Télémaque, qui accompagne des collégiens et collégiennes issus-es de quartiers prioritaires de la ville. Ainsi, 6 collaborateur-rices de Soitec sont actuellement parrains ou marraines de 6 jeunes et contribuent à relancer l'ascenseur social, dans la durée, dans le cadre d'un double mentorat « école-entreprise ».

Enfin, nous avons également à cœur de susciter des vocations pour les métiers scientifiques et techniques parmi les jeunes, et notamment parmi les jeunes filles. À cette fin, nous avons créé en 2007 l'initiative Inn.OTech en partenariat avec l'école Grenoble INP, et d'autres entreprises de la microélectronique implantées localement. Chaque année, nous organisons deux à trois sessions réunissant chacune 18 filles et 18 garçons dont certain-es issu-es de lycées de zones d'éducation prioritaire afin qu'elles-ils découvrent les métiers des micro et nanotechnologies à travers des conférences, animations et ateliers.

## ENGAGEMENT N° 11 ÉTHIQUE

### Gérer nos affaires de façon éthique et responsable



#### NOS RÉALISATIONS

**65%**

des collaborateur-rices ont suivi le module e-learning de sensibilisation à notre Code de bonne conduite.

#### NOTRE OBJECTIF

**100%**

des collaborateur-rices ayant suivi le module e-learning de sensibilisation à notre Code de bonne conduite d'ici 2026

#### NOTRE APPROCHE

Nous accordons un point d'honneur à agir conformément à des principes sociaux et éthiques exigeants, en accord avec la Loi sur la Transparence, la lutte contre la corruption et la modernisation de la vie économique dite Loi Sapin 2. Pour ce faire, nous avons déployé ces dernières années un ensemble d'actions et de mesures.

#### Sensibiliser chacun-e de nos collaborateur-rices à nos règles en matière d'éthique grâce à notre Code de bonne conduite

Dès 2013, nous avons mis en place un Code de bonne conduite. Il a été revu en 2018 afin d'intégrer les dispositifs prévus par la loi Sapin 2, et notamment une cartographie des risques de corruption, des procédures d'évaluation de la situation des clients, fournisseurs de premier rang et intermédiaires et des procédures de contrôles comptables, internes ou externes.

Notre Code de bonne conduite régit les grands principes et lignes directrices qui guident nos pratiques commerciales et nos relations internes. Il définit un ensemble de règles qui, dans le respect du cadre légal, réglementaire et culturel des pays dans lesquels nous opérons, doivent gouverner au quotidien toutes les actions individuelles ou collectives conduites au nom de Soitec. Ce Code s'applique dans le monde entier à l'ensemble des collaborateur-rices de Soitec, que ce soit dans les relations qu'elles-ils entretiennent entre elles-eux, ou dans leurs relations avec les actionnaires, les investisseurs, les organismes publics, les administrations, les clients et les fournisseurs.

Notre Code de bonne conduite s'accompagne d'un dispositif de e-learning destiné à sensibiliser les collaborateur-rices et s'assurer de sa mise en œuvre.

#### Lutter contre l'évasion fiscale

En tant que groupe international, nous attachons une importance toute particulière à la lutte contre l'évasion fiscale. Nous respectons scrupuleusement la réglementation fiscale dans chaque implantation : nos différentes entités déclarent et paient leurs impôts en conformité avec leurs obligations locales ainsi que les taxes qui leur incombent. Une politique de prix de transfert régit les transactions intra-Groupe, en accord avec les recommandations de l'OCDE et avec le principe de « prix de pleine concurrence ».

Une étude comparative des taux de rémunération des transactions intra-Groupe au niveau mondial permet d'assurer la cohérence des pratiques mises en place.

#### Collaborer étroitement avec les douanes françaises

Depuis 2008, nous nous inscrivons dans une démarche collaborative avec le service des douanes françaises. Nous avons obtenu le statut d'Opérateur économique agréé dès 2016, ce qui fait de Soitec l'une des premières entreprises françaises à être certifiée. Renouvelée tous les trois ans, cette certification permet à notre Groupe d'être reconnu comme une entreprise sûre et fiable, ayant pris des mesures adaptées pour sécuriser son activité dans la chaîne logistique internationale sur les aspects de simplification douanière et de sûreté et sécurité de l'information.





#### Crédits photos :

Aurélien Mak - LØrekam  
Christine Criscuolo - Yellow Studio  
Daniel Rory  
Pierre Jayet  
Nuts Images  
Raphaël Zimmerman / Oryx Photo  
Patrick Hendry  
TBWA Corporate  
Tomoya Fujimoto

Novembre 2021

Rédaction : Soitec.

Conception graphique : PatteBlanche, TBWA Corporate.

Pour retrouver l'intégralité de notre information extra-financière et notamment les éléments de reporting, veuillez vous référer à la Déclaration de performance extra financière publiée au chapitre 3 de notre Document d'enregistrement universel et disponible sur notre site web dans la section Investisseurs - Rapports financiers.



soitec

Parc Technologique des Fontaines  
Chemin des Franques – 38190 Bernin (France)  
T. +33 (0)4 76 92 75 00 – F. +33 (0)4 38 92 17 89  
[www.soitec.com](http://www.soitec.com)